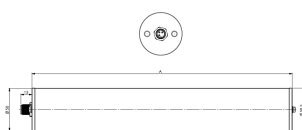
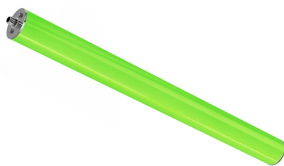


LED Rohrleuchte



Artikel-Nr.	158490-01
EAN:	4260556628363
Modell:	INROLED 50 CleanPro RGB-W
Bestell-Nr.:	158490-01
Modell:	INROLED 50 CleanPro RGB-W
Bauform:	LED Rohrleuchte
Leuchtmittel:	SMD RGB-W Cluster LED
Lampenleistung Weiß:	~38,4 W
Lampenlichtstrom Weiß:	4860 lm
Lampenlichtausbeute Weiß:	126 lm/W
Lampenleistung Rot:	~38,4 W
Lampenlichtstrom Rot:	960 lm
Lampenleistung Grün:	~10 W
Lampenlichtstrom Grün:	1420 lm
Lampenleistung Blau:	~36,5 W
Lampenlichtstrom Blau:	600 lm
Lichtverteilung:	Direkt
Lichtfarbe Weiß:	5700K 3-step MacAdam
Farbwiedergabe Weiß (Ra):	>85
Anschlusswert Leuchte:	24 V DC -10 % +7 % (RGB) – 24 V DC ±10 % (W)
Anschluss Leuchte:	M12 A-kodiert
Polzahl:	5
Schutzart:	IP67/IP69K
Schutzklasse:	III
Entblendung:	opalweiß
Abstrahlwinkel:	100°
Betriebstemperatur:	-30 °C - +55 °C (mehrere Farben +35 °C)
Reinigungstemperatur:	Bis max. +80 °C (Leuchte Aus)
Lagertemperatur:	-30 °C - +80 °C
Lampenlebensdauer:	> 100.000 h (L80/B10)
Material Gehäuse:	Rohr - Polycarbonat, matt, splitterfrei mit Ecolab-Beschichtung Deckel/M12 Stecker - V4A
Schlagfestigkeit:	IK09
Höhe [B] x Breite [C]:	Ø 50 mm
Länge [A]:	1065 mm
Gewicht:	1670 g
Bruttogewicht:	2020 g
Risikogruppe (DIN EN 62471):	Freie Gruppe
Kennzeichnungen:	CE, UKCA, ETL Listed (5003529)
Dimmbar:	Extern PWM <5kHz
Gefertigt in:	Deutschland
Besonderheit:	F&B-tauglich: Ecolab-, NSF-, HACCP-zertifiziert
Anmerkung:	RGB-W: Beleuchten und Signalisieren in einer Leuchte